

1.7 Automatischer Druckverschluss

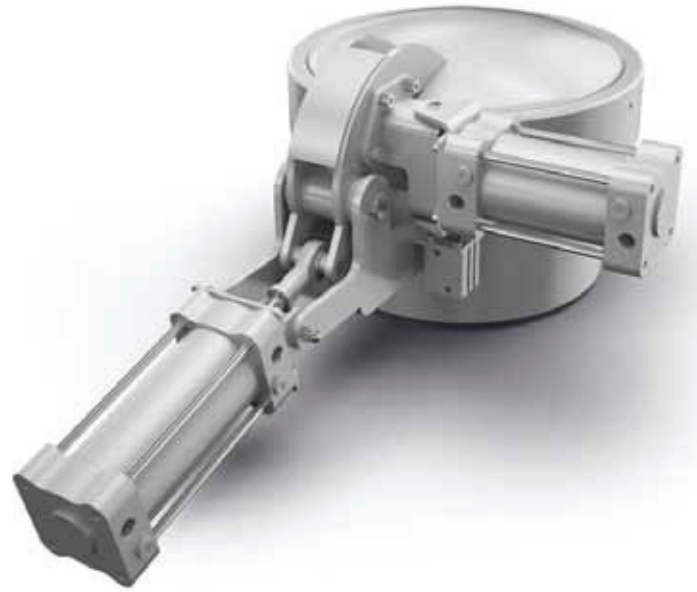
bis 8/-1 bar Überdruck

Standardausführung

- Werkstoff mediumberührt: 1.4571, wahlweise 1.4404 Beschlagteile aus 1.4301
- Mit Pneumatik-Zylindern als Antrieb (Verriegeln, Öffnen / Schließen)
- Silikon-O-Ring-Dichtung
- Pneumatik-Zylinder inkl. REED-Kontakten zur Endlagenerkennung
- Kragenhöhe 200 mm, Kragenstärke 6 mm
- Oberfläche unverschiffen, glasperlgestrahlt
- Mit Teilbauprüfung (Modul G) nach PED 97/23/EG
- Design Code: AD-2000-Merkblatt

Optionen

- Werkstoffe: 1.4435 BN2, 1.4539, 1.4529, 1.4462, 1.4429, HC-22, HC-276, HC-2000, usw.
- Beliebige Zwischengrößen lieferbar
- Verschiedene Dichtungsqualitäten
- Verschiedene Oberflächenqualitäten (glasperlgestrahlt, gebeizt oder geschliffen bis $Ra < 0,2 \mu m$)
- Kragenlänge bis 2000 mm, Kragenstärke bis 20 mm
- Kragen in konischer Ausführung (bis max. 8 mm Kragenstärke)
- Kragen auf Tankradius angepasst
- Einbau verschiedener Stützen (Blockflansch nach DIN 28120 / 28117, Schraubschaufläser, TC-Stützen usw.)
- Sicherheitsrost / Sicherheitskreuz
- Beschlagteile in Sonderwerkstoffen



zimmerlin
EDELSTAHL-TECHNIK

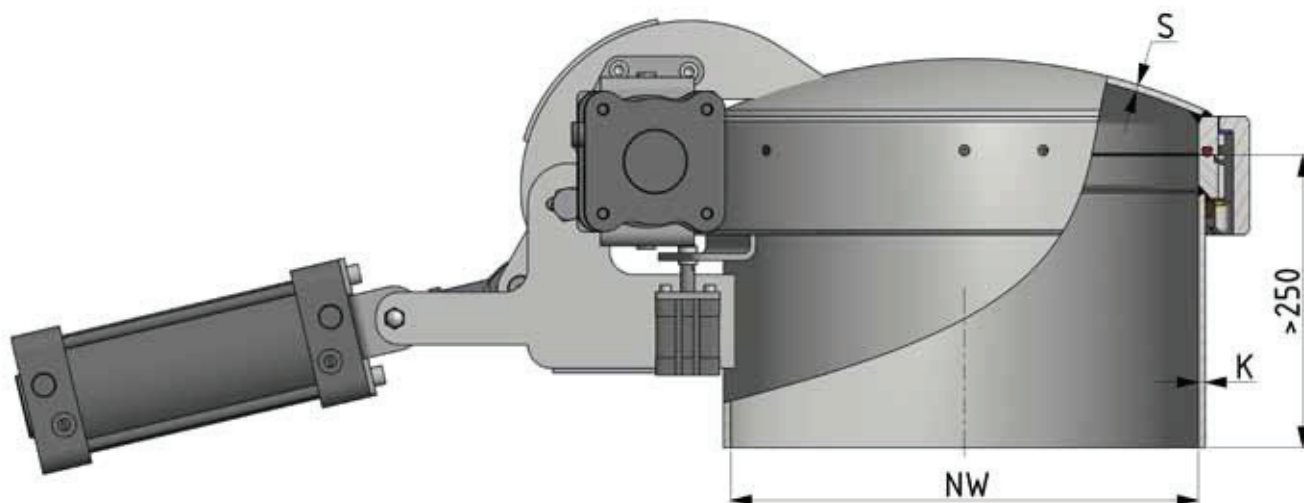


Zimmerlin GmbH
Edelstahl-Technik
Frohmatenstr. 19
D-79268 Bötzingen

Tel. +49(0)7663-6088-0
Fax +49(0)7663-6088-88
info@zimmerlin.de
www.zimmerlin.de



Stand: Juni 2015



Art Nr.	NW	zul. Betr. Überdruck [bar]	zul. Betr. Temperatur [°C]	S bei 1.4571 [mm]	Gewicht [kg]	Preis in EUR
24042000-A	400	4/-1	200	4	85	
24062000-A	400	6/-1	200	6	87	
24082000-A	400	8/-1	200	8	89	
24102000-A	400	10/-1	200	10	92	
25042000-A	500	4/-1	200	4	112	
25062000-A	500	6/-1	200	6	116	
25082000-A	500	8/-1	200	8	119	
26042000-A	600	4/-1	200	4	132	
26062000-A	600	6/-1	200	6	137	
26082000-A	600	8/-1	200	8	142	

Dichtungen siehe Kapitel 9.1



Stand: Juni 2015

Tel. +49(0)7663-6088-0
Fax +49(0)7663-6088-88
info@zimmerlin.de
www.zimmerlin.de

Zimmerlin GmbH
Edelstahl-Technik
Frohmatenstr. 19
D-79268 Bötzingen

